

M.M.I

Rapport RSE

ANNÉES 2022-2024



MMI

+33 (0)3 85 97 13 40

mmi@groupe-empreinte.fr

<https://moules-modeles-industriels.fr/>

10 Rue Edouard Denis Baldus
FR - 71100 Chalon-sur-Saône
(France).



Mot des gérants



Chères et Chers collègues, collaboratrices et collaborateurs de MMI, Partenaires, Actionnaires, Acteurs du territoire, Parties Intéressées.

Les années 2020, 2021 et 2022 ont présenté des circonstances et des opportunités qui nous ont obligés à réagir, à nous adapter, à évaluer nos priorités dans l'ensemble de nos opérations et mettre à jour notre stratégie RSE.

La crise énergétique nous rappelle que notre obligation de contribution directe et indirecte aux économies d'énergie et aux réductions d'émissions de carbone est un axe majeur. La flambée et la rareté des matières premières doit encore plus nous engager dans l'écoconception, l'économie circulaire par le réemploi et la valorisation de nos déchets.

En tant que mouliste européen important, notre nouvelle implantation, nos investissements tant matériels qu'humain, l'intégration de 12 % d'alternant, et l'investissement sur l'innovation montrent l'engagement concret de l'entreprise en vers sa Responsabilité Sociétale des Entreprises.

Même avec les tensions et crises internationales actuelles, soyez convaincu que nous sommes prêts à poursuivre notre développement avec une vision durable et sur le long terme.





MMI

Qui sommes nous ?

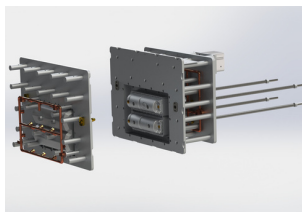


MMI, expert de la conception et de la fabrication d'outillages en matériaux tendres, notre entreprise située en Bourgogne à Chalon-sur-Saône, bénéficie d'une implantation clé du fait de notre localisation centrale en France (120 km au nord de Lyon, à 340 km de Paris et à 30 minutes de la gare TGV) qui favorise la proximité avec nos parties intéressées.

Aussi connue sous le nom de Groupe Empreinte ou Moules et Modèles Industriels, nous sommes riches de près de 70 collaborateurs et d'un historique de plus de 80 ans.

Notre savoir-faire est la conception, le développement et la fabrication de moules pour l'injection de matières expansées (polystyrène, polypropylène...) et d'outillages pour des technologies de niches dans la transformation de matières plastiques et composites (thermoformage, mousage, drapage...), comprenant aussi tous ses accessoires périphériques. Avec ses créations, nous sommes acteur dans une grande variété d'activité (agro-alimentaire, emballage, automobile, bâtiment, médical, sport et loisirs ...).

Spécialiste du sur-mesure, nous avons enrichi nos activités vers la conception et la fabrication unitaire, du prototype à la petite série en matériaux tendres (bois, plastique, aluminium).



Conception



Usinage



Assemblage

5

MILLIONS €

De chiffre
d'affaires

+550

Projets menés en moyenne
par an

70

Collaborateurs

16

Centres d'usinages
numériques

Démarche RSE



Comité de pilotage :

Didier RAQUIN (Co-gérant)

Grégory MOINDROT (Chef de projet)

Xavier LASCoux (Alternant)

Périmètre des démarches :

De par notre raison d'être, nous accordons une importance primordiale envers nos collaborateurs et leurs outils. Par conséquent nous étions déjà complètement impliquée dans une démarche RSE mais sans la valoriser. Ce rapport nous permet donc de structurer et de mettre en valeur nos engagements.

Avec l'implantation de notre nouveau site, notre démarche s'accélère et prend réellement forme.

STRATÉGIE RSE

Les décisions RSE de l'entreprise interagissent principalement avec 11 des 17 Objectifs du Développement Durable*. Chaque objectif identifié est lié à des plans d'actions à déployer.

Voici les 3 piliers sur lesquels nous nous investissons :

Le **Pilier ENVIRONNEMENTAL**. Nous abordons des sujets portant sur les matières polluantes, les énergies renouvelables, l'amélioration des infrastructures et l'économie circulaire.



Le **Pilier SOCIAL**. Nous travaillons les enjeux sociaux au sein de l'entreprise sur l'attractivité, la lutte contre les inégalités ainsi que la promotion de l'éducation et du développement de compétences.



Le **Pilier ÉCONOMIQUE**. Nous mettons en avant les différents partenariats locaux et de proximité auxquels nous adhérons.



*Etablis par l'ONU et l'Agenda 2030



Pilier ENVIRONNEMENTAL

Supprimer ou réduire les polluants rejetés dans les canalisations ;

- Construction d'une annexe pour les bennes de déchets couvertes et d'un caniveau avec un séparateur d'hydrocarbure.
- Mise en place de cuves de récupération des eaux de pluies.



Intégration des énergies renouvelables ;

- Projet de mise en place d'un parc solaire sur ombrières pour assurer l'autonomie partielle de l'entreprise.
- Projet de mise en place de bornes de recharges électriques pour les employés et les entreprises extérieures.



Amélioration des infrastructures ;

- Construction d'un nouveau Bureau d'Études en ossature bois.
- Réduction de la température du chauffage des ateliers et des bureaux.
- Passage à l'éclairage LED pour les ateliers et le futur Bureau d'Études, avec détecteur de présence dans les zones communes.



Développement de nouvelles techniques de production ;

- Création d'une équipe RSE (infrastructure et écoconception 2023).
- Développement d'un système de Réalité Virtuelle / Réalité Augmentée.
- Optimisation du logiciel FAO.
- Amélioration continue de la conception (CDC, épaisseur, matière...).



Pilier ENVIRONNEMENTAL



Recyclage des déchets et optimisation produits ;

- Achats responsables auprès des fournisseurs locaux (± 150 km).
- Revalorisation des déchets.



Écoconception ;

- Réflexion autour d'une évaluation de la consommation énergétique des outillages standards.
- Discussion de nouvelles méthodes de conception/production.



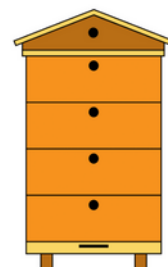
Économie circulaire ;

- Reprise de moules pour modifications.
- Réutilisation de matières et/ou pièces d'anciens moules.
- Réflexion pour une implantation d'un Écolabel sur nos produits en fonctions des actions liées à l'écoconception et à l'économie circulaire.
- Quantification des copeaux lors de l'usinage et réflexion sur la mise en place de solutions de recyclages.



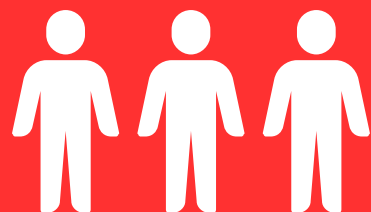
Actions pour favoriser la lutte contre le changement climatique et participer au développement de la biodiversité ;

- Mise en place de ruches au sein de l'entreprise.
- Projet de plantation d'arbres et création d'un jardin collaboratif.
- Réflexion sur la création du bilan carbone de l'entreprise.



Installation de nos ruches en 2023

Pilier SOCIAL



Améliorer les conditions de travail des employés et attractivité ;



- Regroupement géographique des sites du Groupe dans un bâtiment plus récent.
- Réflexion et étude d'un nouveau Bureau d'Études avec une structure en bois.
- Projet de sécurisation du personnel avec le marquage au sol de couloirs de navigations.
- Vestiaires, réfectoires et salles de pause climatisées.
- Aménagements extérieurs pour les pauses méridiennes.
- Création d'une équipe de futsal inter-entreprises pour promouvoir le sport et la cohésion.
- Avantages salariaux (Prise en charge des abonnements de transport en commun, 13ème mois...).
- Mise à disposition d'un distributeur de boissons chaudes et fontaines à eaux.



Promouvoir l'éducation par le métier et la formation interne ;



- 8 alternants, provenant des IUT de Dijon, du Creusot, du lycée professionnel Balleure à Chalon-sur-Saône et de l'ICL de Lyon.
- Diversité de salarié pour permettre la transmission par la formation interne et l'accompagnement
- Proposition d'embauche après alternance.
- Accueil de stagiaires, dès la 3ème, avec un parcours pédagogique mis en place.
- Participation aux salons de l'emploi.
- Réinsertion professionnelle.
- Montée en compétences des talents de l'entreprise.



Réduction des inégalités au sein de l'entreprise ;



- Aucune discrimination tolérée dans l'entreprise.
- Aménagements des postes de travail pour le personnel en situation de handicap, avec des équipements adaptés.
- Partenariat avec le foyer des jeunes actifs pour favoriser le logement et l'intégration au sein de l'agglomération du Grand Chalon.
- Prise en compte de la parité homme/femme.
- Réduction des inégalités salariales.



Pilier ÉCONOMIQUE



Entretien la relation client et recherche de nouveaux marchés ;

- Historique de client ; plus de 50 ans de collaboration pour certains.
- Pérenniser la notion de partenariat client, avec visites de sites et accompagnement post-production.
- Participation au salon du K, à Düsseldorf en Allemagne.
- Recherches de nouveaux marchés avec des commerciaux itinérants.

Assurer la pérennité de l'entreprise avec des partenariats locaux et dénicher de nouveaux talents ;

- Participation au développement de l'agglomération et du Grand Chalon.
- Partenariat avec l'UIMM.
- Partenariat avec QUALITE 70, pour un suivi de la norme ISO 9001.
- Correspondance avec le foyer des jeunes actifs.
- Visite de salons de l'emploi.

Partenariat de confiance avec des fournisseurs ;

- Prestataires locaux et de proximité favorisés.
- Évaluation annuelle de nos fournisseurs et sous-traitants.
- Collaboration étroite avec nos prestataires de logiciels (CAO, FAO, ERP...).



L'équipe MMI présente au salon du K 2022



MMI

**Ensemble, donnons
naissance à vos
formes !**